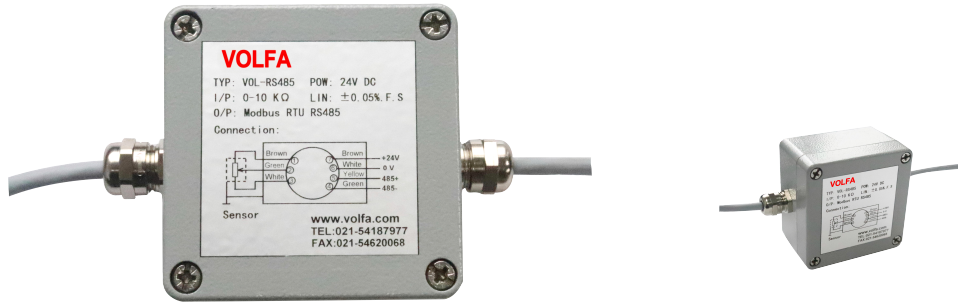


## VOL 系列

### 通讯模块



通讯模块  
位移传感器

#### 特点:

- 工作电压范围宽
- 线性度  $\leq 0.1\%$
- 最高响应 15次/秒
- 极低的温度漂移, 典型温漂值 (25 ppm/K)
- 传递距离远 可用于总线上的多点测量
- 通讯参数可通过调试软件设定

#### 说明:

- 安装方式 标准35mm 导轨卡扣固定
- 工作状态 带电源指示灯、反接保护
- 电源隔离 工作电源和输入信号端供电隔离
- 防护 阳极氧化铝 壳体 IP66
- 电气连接 两端直接引线输出各1米

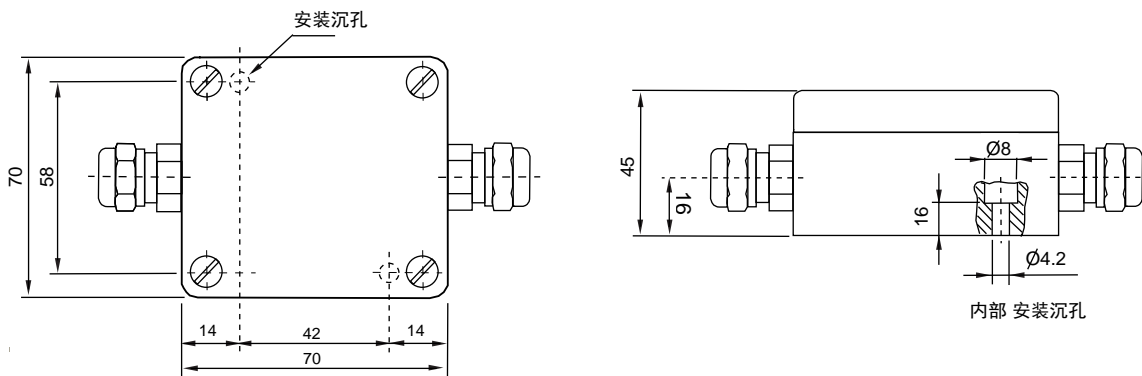
#### 应用:

- 实验分析、机械制造
- 提供给 PLC/单片机 RS485信号 (Modbus RTU 协议)
- 品质管理、工业 数据分析
- 专为电位计式传感器配置的通讯转换装置

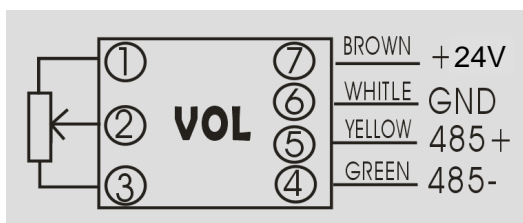
#### 功能参数:

- 工作电压 24V DC (8-40) V
- 工作温度 -20 - 85 °C
- 输入信号: 0 - 1K/5K/10K 电位计
- 满度、零位、站地址, 波特率均可设定

#### 外形尺寸:



#### 接线定义:



输入端 : 3芯屏蔽线  
棕色线和白色线: 接 电位计的全阻端1和3  
绿色线 : 接 电位计的信号端2

输出端 : 4芯屏蔽线  
棕色线 : 接 DC的 +24V  
白色线 : 接 DC的 0 V  
黄色线 : 接 485+  
绿色线 : 接 485-

\* (1, 3互换可以改变信号的变化趋势)

## 通讯协议:

### 一. MODBUS 通讯协议

MODBUS-RTU MODE Protocol

1位起始位，8位数据位，1位停止位，无奇偶效验位

上位机要求一般数据读取(一共 8 个字节)				
Address	Function	Start_Address	Point	CRC16
8-bi ts	8-bi ts	16-bi ts	16-bi ts	16-bi ts(L0, HI)
XXH	03H	XXH, XXH	XXH, XXH=N	XXH, XXH

下位机回复(一共 5+n 个字节)				
Address	Function	字节	DATA	CRC16
8-bi ts	8-bi ts	8-bi ts	N x 8-bi ts	16-bi ts(L0, HI)
XXH	03H	XXH=N	XXH, XXH...	XXH, XXH

40001: 为写入命令 (11为清零)

40002: 显示高位 (注: 显示为有符号数, 负数取其补码)

40003: 显示低位 (显示=40002值\*65536+40003值)

40004: 线性校正显示高位 (注: 显示为有符号数, 负数取其补码)

40005: 线性校正显示低位 (显示=40002值\*65536+40003值)

40006: 最高显示设定 (设定范围: 0-60000)

40007: 最低显示设定 (设定范围: 0-60000)

40008: 波特率 (1: 2400; 2: 4800; 3: 9600; 4: 19200; 5: 38400)

40009: 通讯地址 (设定范围: 1-254, 255为公共地址, 默认为50, 多套订购出货时会分配好)

范例: 例如 40001项写入 11实现清 0功能.

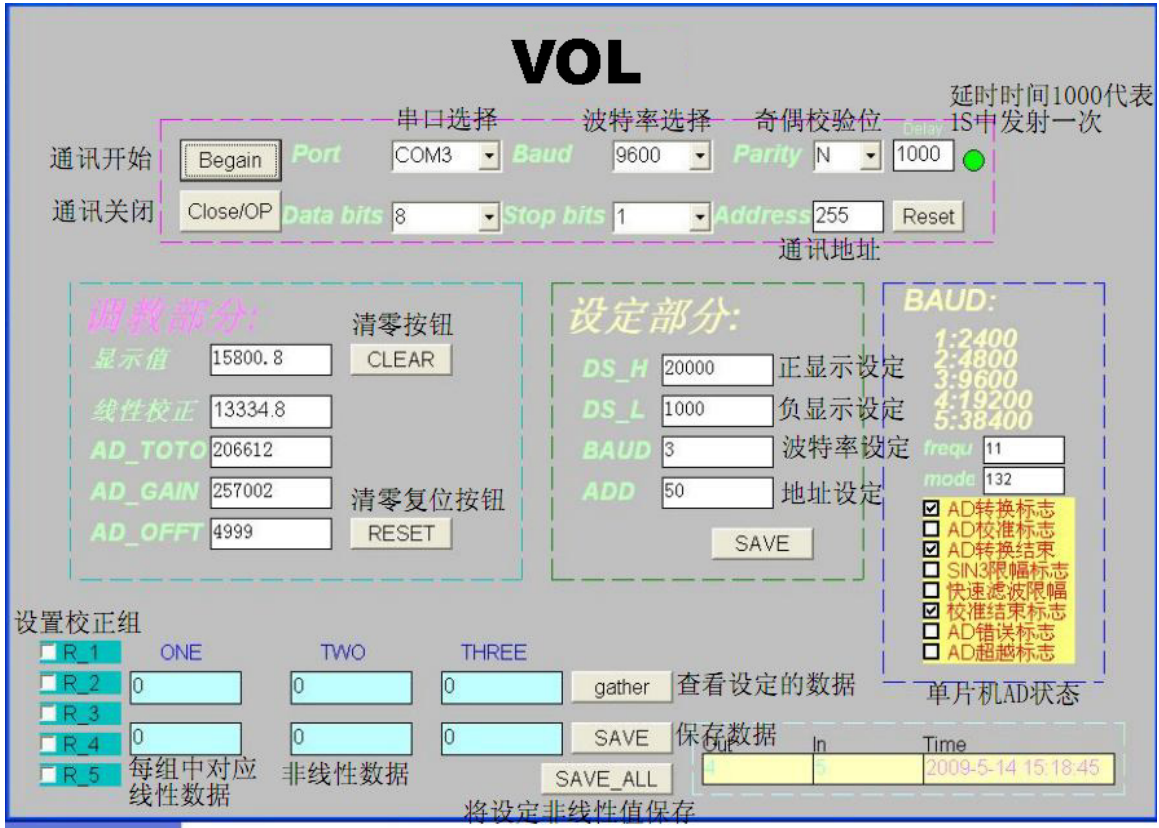
发送如下命令: 031 006 000 000 000 011 203 179

上位机要求一般数据写入(一共 8 个字节)				
Address	Function	Start_Address	Point	CRC16
8-bi ts	8-bi ts	16-bi ts	16-bi ts	16-bi ts(L0, HI)
031	006	000, 000	000, 011	203, 179

## 二. 调试软件界面

软件设定说明:

软件操作界面:



通讯模块

位移传感器

### 选型订购说明:

VOL - RS485 Modbus RTU 协议